



專業 · 誠信 · 守時

O.J.LOGISTICS LIMITED //

泓駿(華南)物流有限公司





- 1 公司簡介
- 2 倉儲服務
- 3 本地收派服務
- 4 運輸服務
- 5 人力資源服務
- 6 未來發展

目錄

contents



1 公司簡介





泓駿(華南)物流有限公司

泓駿(華南)物流有限公司擁有超過20年一站式物流經驗（業務範圍：倉儲貨物處理服務、香港地區收/派服務、中/港/澳三地進出境運輸服務、報關、國際貨運代理以及人力資源服務）

O.J.不斷創新為客人提供貼心及可靠的五星級物流服務
並立志成為最值得客戶所信賴之物流公司。

致力於成為全球物流行業的創新引領者和標杆！

► 公司簡介



連接粵港澳、啟動智慧物流未來



公司員工
635人+



倉庫面積
20,000m²+



運輸車輛
吨车35輛
货柜车20輛
ULD专车20輛
预置件专车5輛
本港派送车25輛



準時率
99%+

20年 發展歷程 見證成長

2004
06

2004年在香港成立

2010
08

2004-2010年 創業起步期

極速擴大，快遞管道優勢已凸顯，管道成熟；
後期公司發展了一支專業的貨件處理團隊，
與世界一流的倉儲快件管理公司DHL合作。

2018
10

2010-2018年 高速成長期

繼國際空運專線成為新的管道增長點；
企業規模持續擴大；2018年泓駿深圳分公司正
式成立，以設計專業方案為客戶提供全方位物流
服務，同年公司亦部署跨境貨運團隊，提供內地
及香港的跨境運輸服務。

2024
12

2018-2024年 快速突破期

成為DHL、中國外運、SF順豐
速運
香港、內地、澳門三地一級合
作夥伴；
年貨量持續、快速增長；



O.J.LOGISTICS LIMITED

► 公司架構



香港本地倉儲服務

- 入庫/出庫
- 檢查
- 稱重
- 包裝
- 出貨
- 配送支援

香港本地收/派服務

- 上門收件
- 入倉處理
- 倉儲管理
- 派件安排
- 售後與追蹤
- 國際貨運代理

香港空運運輸服務

- 國際航空飛機板車運輸服務、清關報關、倉儲物流和供應鏈管理等。自設30+輛專業飛機板運輸車
- 快速響應，專業操作（24小時/7天）運作
 - 支援危險品運輸
 - 實時貨物追蹤系統

中港澳三地 跨境運輸服務

- 一站式跨境運輸
- 供應鏈管理
- 快速通關，熟悉三地海關流程
- 50輛+中港車調配
- 24小時/7天運作
- 實時貨物追蹤系統

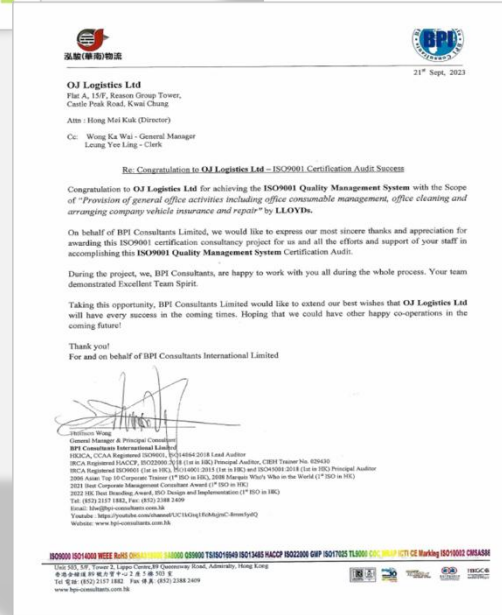
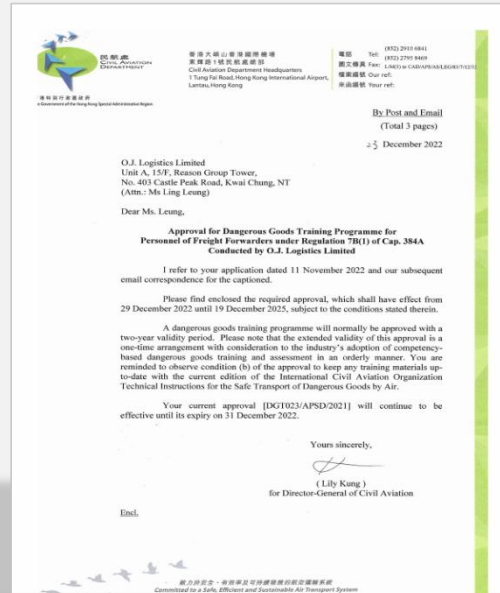
人力資源服務

- 本地人力資源
- 輸入勞工來港就業
- 現場監督
- 技術指導
- 安全管理人士
- 專業知識培訓

香港本地貨倉租務

- 位於新田
- 面積超1500m²+
- 倉儲環境優質
- 短期&長期倉儲服務
- 可量身定制方案





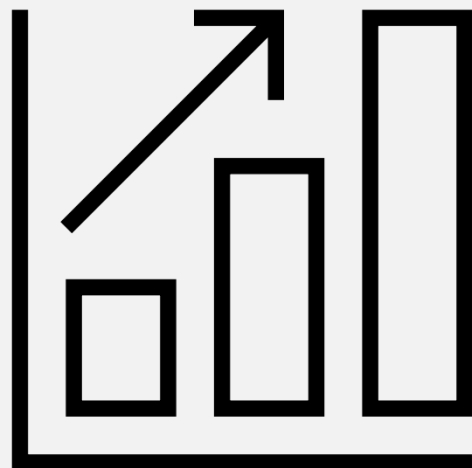
► 合作客戶





2 倉儲服務





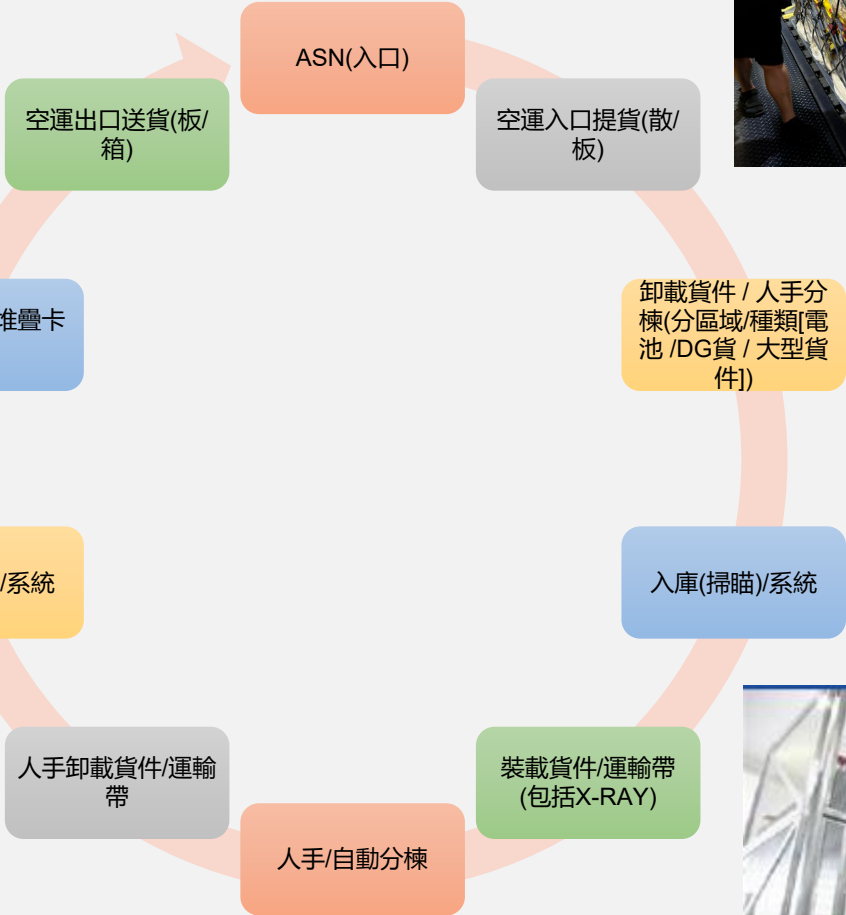
KPI & SLA

- 入庫時效：收貨後 ≤ 24 小時（達成率 $\geq 98\%$ ）
- 出庫準確率： $\geq 99.9\%$ （以訂單項錯誤率計）
- 出庫時效：下單後 ≤ 12 小時（達成率 $\geq 96\%$ ）
- 準時交付率（OTD）： $\geq 99\%$ （按承諾時窗）
- 貨損/短少率： $\leq 0.01\%$ （以件數計）
- 客訴結案時效： ≤ 3 工作日（達成率 $\geq 90\%$ ）

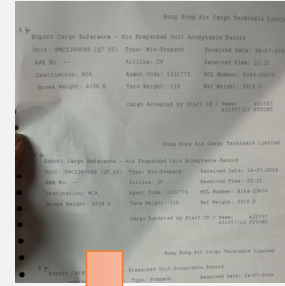
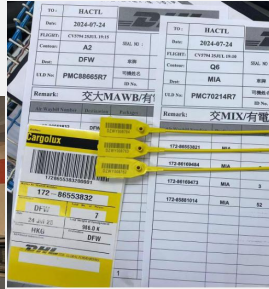
空運倉庫操作流程



| MANIFEST No. | Ship/Hub/Flight | YMD LG | Flight Date | ETD | Remarks |
|--------------|-----------------|---------------|-------------|-----------|---|
| 1 | 936-00672921 | CVG DO 94641 | ETA 1010 | 25-Jul-24 | 6:00 LAX 0000/25-HK641/21 ETD 0600 **不可BULK** (請用CV裝箱) **不可Hand** |
| 2 | 936-00672932 | CVG DO 94641 | ETA 1010 | 25-Jul-24 | 6:00 LAX 0000/25-HK641/21 ETD 0600 **不可BULK** (請用CV裝箱) **不可Hand** |
| 3 | 969-0078664 | DMO 37 519323 | ETA 1100 | 25-Jul-24 | 7:10 10/113 封箱+102-T ***位置圖不可過180KGS*** (AI-60封箱) (AI) 重量不可過130KGS |
| 4 | 936-00672943 | CVG DO 94641 | ETA 1010 | 25-Jul-24 | 6:00 LAX 0000/25-HK641/21 ETD 0600 **不可BULK** (請用CV裝箱) **不可Hand** |
| 5 | 172-06169454 | MIA CV CV5794 | ETA 0510-1 | 25-Jul-24 | 15:10 XIADMI ADY |
| 6 | 172-06169454 | MIA CV CV5794 | ETA 0510-1 | 25-Jul-24 | 15:10 XIADMI ADY |
| 7 | 172-06169454 | MIA CV CV5794 | ETA 0510-1 | 25-Jul-24 | 15:10 XIADMI ADY |
| 8 | 172-06169454 | MIA CV CV5794 | ETA 0510-1 | 25-Jul-24 | 15:10 XIADMI ADY |
| 9 | 172-06169454 | MIA CV CV5794 | ETA 0510-1 | 25-Jul-24 | 15:10 XIADMI ADY |
| 10 | 172-06169454 | MIA CV CV5794 | ETA 0510-1 | 25-Jul-24 | 15:10 XIADMI ADY |
| 11 | 172-06169454 | MIA CV CV5794 | ETA 0510-1 | 25-Jul-24 | 15:10 XIADMI ADY |
| 12 | 172-06169454 | MIA CV CV5794 | ETA 0510-1 | 25-Jul-24 | 15:10 XIADMI ADY |
| 13 | 172-06169454 | MIA CV CV5794 | ETA 0510-1 | 25-Jul-24 | 15:10 XIADMI ADY |
| 14 | 172-06169454 | MIA CV CV5794 | ETA 0510-1 | 25-Jul-24 | 15:10 XIADMI ADY |
| 15 | 172-06169454 | MIA CV CV5794 | ETA 0510-1 | 25-Jul-24 | 15:10 XIADMI ADY |
| 16 | 172-06169454 | MIA CV CV5794 | ETA 0510-1 | 25-Jul-24 | 15:10 XIADMI ADY |
| 17 | 172-06169454 | MIA CV CV5794 | ETA 0510-1 | 25-Jul-24 | 15:10 XIADMI ADY |
| 18 | 172-06169454 | MIA CV CV5794 | ETA 0510-1 | 25-Jul-24 | 15:10 XIADMI ADY |
| 19 | 172-06169454 | MIA CV CV5794 | ETA 0510-1 | 25-Jul-24 | 15:10 XIADMI ADY |
| 20 | 172-06169454 | MIA CV CV5794 | ETA 0510-1 | 25-Jul-24 | 15:10 XIADMI ADY |
| 21 | 172-06169454 | MIA CV CV5794 | ETA 0510-1 | 25-Jul-24 | 15:10 XIADMI ADY |
| 22 | 172-06169454 | MIA CV CV5794 | ETA 0510-1 | 25-Jul-24 | 15:10 XIADMI ADY |
| 23 | 172-06169454 | MIA CV CV5794 | ETA 0510-1 | 25-Jul-24 | 15:10 XIADMI ADY |
| 24 | 172-06169454 | MIA CV CV5794 | ETA 0510-1 | 25-Jul-24 | 15:10 XIADMI ADY |
| 25 | 172-06169454 | MIA CV CV5794 | ETA 0510-1 | 25-Jul-24 | 15:10 XIADMI ADY |
| 26 | 172-06169454 | MIA CV CV5794 | ETA 0510-1 | 25-Jul-24 | 15:10 XIADMI ADY |
| 27 | 172-06169454 | MIA CV CV5794 | ETA 0510-1 | 25-Jul-24 | 15:10 XIADMI ADY |
| 28 | 172-06169454 | MIA CV CV5794 | ETA 0510-1 | 25-Jul-24 | 15:10 XIADMI ADY |
| 29 | 172-06169454 | MIA CV CV5794 | ETA 0510-1 | 25-Jul-24 | 15:10 XIADMI ADY |
| 30 | 172-06169454 | MIA CV CV5794 | ETA 0510-1 | 25-Jul-24 | 15:10 XIADMI ADY |
| 31 | 172-06169454 | MIA CV CV5794 | ETA 0510-1 | 25-Jul-24 | 15:10 XIADMI ADY |
| 32 | 172-06169454 | MIA CV CV5794 | ETA 0510-1 | 25-Jul-24 | 15:10 XIADMI ADY |
| 33 | 172-06169454 | MIA CV CV5794 | ETA 0510-1 | 25-Jul-24 | 15:10 XIADMI ADY |
| 34 | 172-06169454 | MIA CV CV5794 | ETA 0510-1 | 25-Jul-24 | 15:10 XIADMI ADY |
| 35 | 172-06169454 | MIA CV CV5794 | ETA 0510-1 | 25-Jul-24 | 15:10 XIADMI ADY |
| 36 | 172-06169454 | MIA CV CV5794 | ETA 0510-1 | 25-Jul-24 | 15:10 XIADMI ADY |
| 37 | 172-06169454 | MIA CV CV5794 | ETA 0510-1 | 25-Jul-24 | 15:10 XIADMI ADY |
| 38 | 172-06169454 | MIA CV CV5794 | ETA 0510-1 | 25-Jul-24 | 15:10 XIADMI ADY |
| 39 | 172-06169454 | MIA CV CV5794 | ETA 0510-1 | 25-Jul-24 | 15:10 XIADMI ADY |
| 40 | 172-06169454 | MIA CV CV5794 | ETA 0510-1 | 25-Jul-24 | 15:10 XIADMI ADY |
| 41 | 172-06169454 | MIA CV CV5794 | ETA 0510-1 | 25-Jul-24 | 15:10 XIADMI ADY |
| 42 | 172-06169454 | MIA CV CV5794 | ETA 0510-1 | 25-Jul-24 | 15:10 XIADMI ADY |
| 43 | 172-06169454 | MIA CV CV5794 | ETA 0510-1 | 25-Jul-24 | 15:10 XIADMI ADY |
| 44 | 172-06169454 | MIA CV CV5794 | ETA 0510-1 | 25-Jul-24 | 15:10 XIADMI ADY |
| 45 | 172-06169454 | MIA CV CV5794 | ETA 0510-1 | 25-Jul-24 | 15:10 XIADMI ADY |
| 46 | 172-06169454 | MIA CV CV5794 | ETA 0510-1 | 25-Jul-24 | 15:10 XIADMI ADY |
| 47 | 172-06169454 | MIA CV CV5794 | ETA 0510-1 | 25-Jul-24 | 15:10 XIADMI ADY |
| 48 | 172-06169454 | MIA CV CV5794 | ETA 0510-1 | 25-Jul-24 | 15:10 XIADMI ADY |
| 49 | 172-06169454 | MIA CV CV5794 | ETA 0510-1 | 25-Jul-24 | 15:10 XIADMI ADY |
| 50 | 172-06169454 | MIA CV CV5794 | ETA 0510-1 | 25-Jul-24 | 15:10 XIADMI ADY |
| 51 | 172-06169454 | MIA CV CV5794 | ETA 0510-1 | 25-Jul-24 | 15:10 XIADMI ADY |
| 52 | 172-06169454 | MIA CV CV5794 | ETA 0510-1 | 25-Jul-24 | 15:10 XIADMI ADY |
| 53 | 172-06169454 | MIA CV CV5794 | ETA 0510-1 | 25-Jul-24 | 15:10 XIADMI ADY |
| 54 | 172-06169454 | MIA CV CV5794 | ETA 0510-1 | 25-Jul-24 | 15:10 XIADMI ADY |
| 55 | 172-06169454 | MIA CV CV5794 | ETA 0510-1 | 25-Jul-24 | 15:10 XIADMI ADY |
| 56 | 172-06169454 | MIA CV CV5794 | ETA 0510-1 | 25-Jul-24 | 15:10 XIADMI ADY |
| 57 | 172-06169454 | MIA CV CV5794 | ETA 0510-1 | 25-Jul-24 | 15:10 XIADMI ADY |
| 58 | 172-06169454 | MIA CV CV5794 | ETA 0510-1 | 25-Jul-24 | 15:10 XIADMI ADY |
| 59 | 172-06169454 | MIA CV CV5794 | ETA 0510-1 | 25-Jul-24 | 15:10 XIADMI ADY |
| 60 | 172-06169454 | MIA CV CV5794 | ETA 0510-1 | 25-Jul-24 | 15:10 XIADMI ADY |
| 61 | 172-06169454 | MIA CV CV5794 | ETA 0510-1 | 25-Jul-24 | 15:10 XIADMI ADY |
| 62 | 172-06169454 | MIA CV CV5794 | ETA 0510-1 | 25-Jul-24 | 15:10 XIADMI ADY |
| 63 | 172-06169454 | MIA CV CV5794 | ETA 0510-1 | 25-Jul-24 | 15:10 XIADMI ADY |
| 64 | 172-06169454 | MIA CV CV5794 | ETA 0510-1 | 25-Jul-24 | 15:10 XIADMI ADY |
| 65 | 172-06169454 | MIA CV CV5794 | ETA 0510-1 | 25-Jul-24 | 15:10 XIADMI ADY |
| 66 | 172-06169454 | MIA CV CV5794 | ETA 0510-1 | 25-Jul-24 | 15:10 XIADMI ADY |
| 67 | 172-06169454 | MIA CV CV5794 | ETA 0510-1 | 25-Jul-24 | 15:10 XIADMI ADY |
| 68 | 172-06169454 | MIA CV CV5794 | ETA 0510-1 | 25-Jul-24 | 15:10 XIADMI ADY |
| 69 | 172-06169454 | MIA CV CV5794 | ETA 0510-1 | 25-Jul-24 | 15:10 XIADMI ADY |
| 70 | 172-06169454 | MIA CV CV5794 | ETA 0510-1 | 25-Jul-24 | 15:10 XIADMI ADY |
| 71 | 172-06169454 | MIA CV CV5794 | ETA 0510-1 | 25-Jul-24 | 15:10 XIADMI ADY |
| 72 | 172-06169454 | MIA CV CV5794 | ETA 0510-1 | 25-Jul-24 | 15:10 XIADMI ADY |
| 73 | 172-06169454 | MIA CV CV5794 | ETA 0510-1 | 25-Jul-24 | 15:10 XIADMI ADY |
| 74 | 172-06169454 | MIA CV CV5794 | ETA 0510-1 | 25-Jul-24 | 15:10 XIADMI ADY |
| 75 | 172-06169454 | MIA CV CV5794 | ETA 0510-1 | 25-Jul-24 | 15:10 XIADMI ADY |
| 76 | 172-06169454 | MIA CV CV5794 | ETA 0510-1 | 25-Jul-24 | 15:10 XIADMI ADY |
| 77 | 172-06169454 | MIA CV CV5794 | ETA 0510-1 | 25-Jul-24 | 15:10 XIADMI ADY |
| 78 | 172-06169454 | MIA CV CV5794 | ETA 0510-1 | 25-Jul-24 | 15:10 XIADMI ADY |
| 79 | 172-06169454 | MIA CV CV5794 | ETA 0510-1 | 25-Jul-24 | 15:10 XIADMI ADY |
| 80 | 172-06169454 | MIA CV CV5794 | ETA 0510-1 | 25-Jul-24 | 15:10 XIADMI ADY |
| 81 | 172-06169454 | MIA CV CV5794 | ETA 0510-1 | 25-Jul-24 | 15:10 XIADMI ADY |
| 82 | 172-06169454 | MIA CV CV5794 | ETA 0510-1 | 25-Jul-24 | 15:10 XIADMI ADY |
| 83 | 172-06169454 | MIA CV CV5794 | ETA 0510-1 | 25-Jul-24 | 15:10 XIADMI ADY |
| 84 | 172-06169454 | MIA CV CV5794 | ETA 0510-1 | 25-Jul-24 | 15:10 XIADMI ADY |
| 85 | 172-06169454 | MIA CV CV5794 | ETA 0510-1 | 25-Jul-24 | 15:10 XIADMI ADY |
| 86 | 172-06169454 | MIA CV CV5794 | ETA 0510-1 | 25-Jul-24 | 15:10 XIADMI ADY |
| 87 | 172-06169454 | MIA CV CV5794 | ETA 0510-1 | 25-Jul-24 | 15:10 XIADMI ADY |
| 88 | 172-06169454 | MIA CV CV5794 | ETA 0510-1 | 25-Jul-24 | 15:10 XIADMI ADY |
| 89 | 172-06169454 | MIA CV CV5794 | ETA 0510-1 | 25-Jul-24 | 15:10 XIADMI ADY |
| 90 | 172-06169454 | MIA CV CV5794 | ETA 0510-1 | 25-Jul-24 | 15:10 XIADMI ADY |
| 91 | 172-06169454 | MIA CV CV5794 | ETA 0510-1 | 25-Jul-24 | 15:10 XIADMI ADY |
| 92 | 172-06169454 | MIA CV CV5794 | ETA 0510-1 | 25-Jul-24 | 15:10 XIADMI ADY |
| 93 | 172-06169454 | MIA CV CV5794 | ETA 0510-1 | 25-Jul-24 | 15:10 XIADMI ADY |
| 94 | 172-06169454 | MIA CV CV5794 | ETA 0510-1 | 25-Jul-24 | 15:10 XIADMI ADY |
| 95 | 172-06169454 | MIA CV CV5794 | ETA 0510-1 | 25-Jul-24 | 15:10 XIADMI ADY |
| 96 | 172-06169454 | MIA CV CV5794 | ETA 0510-1 | 25-Jul-24 | 15:10 XIADMI ADY |
| 97 | 172-06169454 | MIA CV CV5794 | ETA 0510-1 | 25-Jul-24 | 15:10 XIADMI ADY |
| 98 | 172-06169454 | MIA CV CV5794 | ETA 0510-1 | 25-Jul-24 | 15:10 XIADMI ADY |
| 99 | 172-06169454 | MIA CV CV5794 | ETA 0510-1 | 25-Jul-24 | 15:10 XIADMI ADY |
| 100 | 172-06169454 | MIA CV CV5794 | ETA 0510-1 | 25-Jul-24 | 15:10 XIADMI ADY |



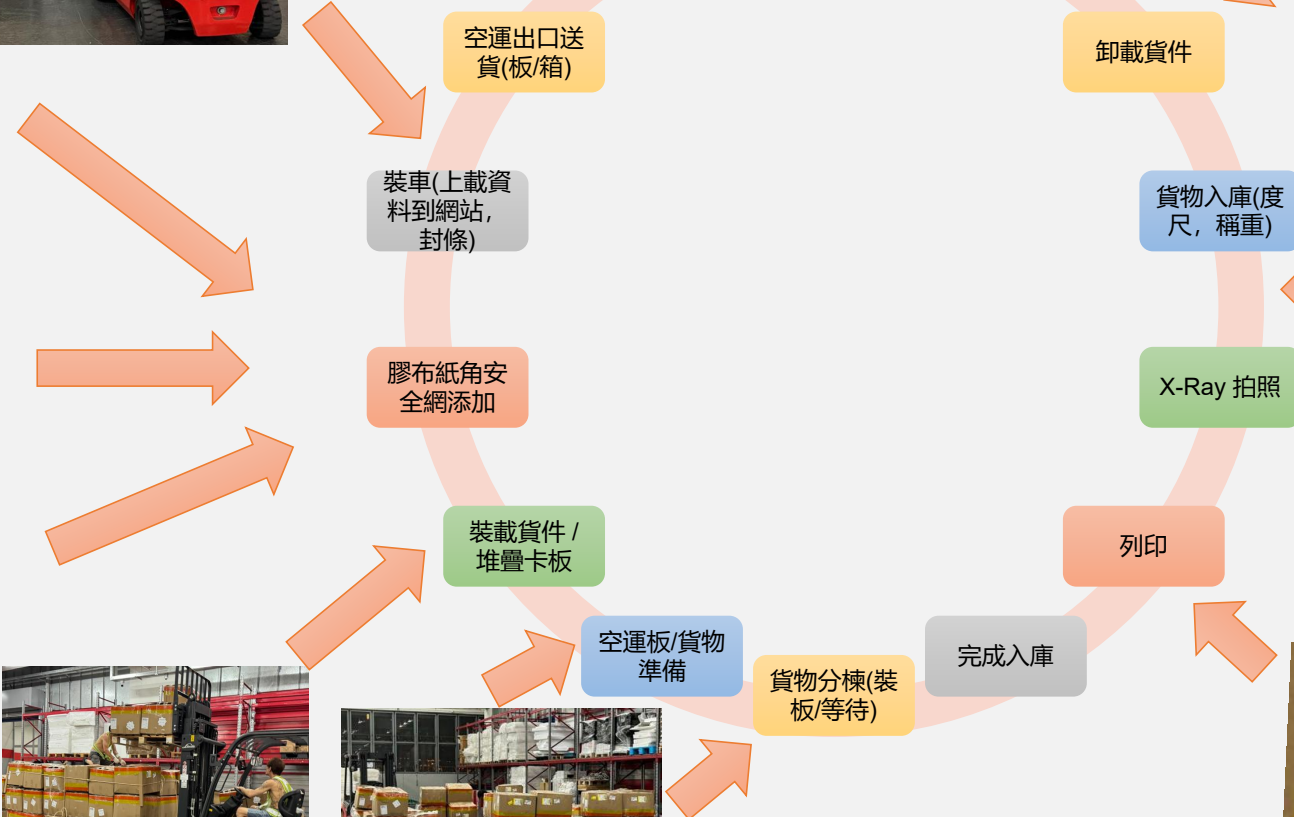
▶ 空運出口詳細操作



| MAWB No. | Dest./Flight | 200 LBS | Flight Date | ETD | Remarks |
|--------------|---------------|------------|-------------|-------|-------------------------------|
| 936-00672921 | CVG DO 4441 | ETA 1010 | 25-Jul-24 | 6:00 | LAX 0000/25-14 |
| 936-00672932 | CVG DO 4441 | ETA 1010 | 25-Jul-24 | 6:00 | LAX 0000/25-14 |
| 369-91078444 | DMG SY 119823 | ETA 1200 | 25-Jul-24 | 7:15 | 107011 707011 (107011 707011) |
| 936-00672943 | CVG DO 00001 | ETA 0045-1 | 25-Jul-24 | 18:35 | LAX 0000/25-14 |
| 172-80000014 | MIA CV CV5784 | ETA 0510-1 | 25-Jul-24 | 18:35 | 107011 707011 |
| 172-80000015 | MIA CV CV5784 | ETA 0510-1 | 25-Jul-24 | 18:35 | 107011 707011 |
| 172-80000016 | MIA CV CV5784 | ETA 0510-1 | 25-Jul-24 | 18:35 | 107011 707011 |
| 172-80000017 | MIA CV CV5784 | ETA 0510-1 | 25-Jul-24 | 18:35 | 107011 707011 |
| 172-80000018 | MIA CV CV5784 | ETA 0510-1 | 25-Jul-24 | 18:35 | 107011 707011 |
| 172-80000019 | MIA CV CV5784 | ETA 0510-1 | 25-Jul-24 | 18:35 | 107011 707011 |
| 172-80000020 | MIA CV CV5784 | ETA 0510-1 | 25-Jul-24 | 18:35 | 107011 707011 |
| 172-80000021 | MIA CV CV5784 | ETA 0510-1 | 25-Jul-24 | 18:35 | 107011 707011 |
| 172-80000022 | MIA CV CV5784 | ETA 0510-1 | 25-Jul-24 | 18:35 | 107011 707011 |
| 172-80000023 | MIA CV CV5784 | ETA 0510-1 | 25-Jul-24 | 18:35 | 107011 707011 |
| 172-80000024 | MIA CV CV5784 | ETA 0510-1 | 25-Jul-24 | 18:35 | 107011 707011 |
| 172-80000025 | MIA CV CV5784 | ETA 0510-1 | 25-Jul-24 | 18:35 | 107011 707011 |
| 172-80000026 | MIA CV CV5784 | ETA 0510-1 | 25-Jul-24 | 18:35 | 107011 707011 |
| 172-80000027 | MIA CV CV5784 | ETA 0510-1 | 25-Jul-24 | 18:35 | 107011 707011 |
| 172-80000028 | MIA CV CV5784 | ETA 0510-1 | 25-Jul-24 | 18:35 | 107011 707011 |
| 172-80000029 | MIA CV CV5784 | ETA 0510-1 | 25-Jul-24 | 18:35 | 107011 707011 |
| 172-80000030 | MIA CV CV5784 | ETA 0510-1 | 25-Jul-24 | 18:35 | 107011 707011 |
| 172-80000031 | MIA CV CV5784 | ETA 0510-1 | 25-Jul-24 | 18:35 | 107011 707011 |
| 172-80000032 | MIA CV CV5784 | ETA 0510-1 | 25-Jul-24 | 18:35 | 107011 707011 |
| 172-80000033 | MIA CV CV5784 | ETA 0510-1 | 25-Jul-24 | 18:35 | 107011 707011 |
| 172-80000034 | MIA CV CV5784 | ETA 0510-1 | 25-Jul-24 | 18:35 | 107011 707011 |
| 172-80000035 | MIA CV CV5784 | ETA 0510-1 | 25-Jul-24 | 18:35 | 107011 707011 |
| 172-80000036 | MIA CV CV5784 | ETA 0510-1 | 25-Jul-24 | 18:35 | 107011 707011 |
| 172-80000037 | MIA CV CV5784 | ETA 0510-1 | 25-Jul-24 | 18:35 | 107011 707011 |
| 172-80000038 | MIA CV CV5784 | ETA 0510-1 | 25-Jul-24 | 18:35 | 107011 707011 |
| 172-80000039 | MIA CV CV5784 | ETA 0510-1 | 25-Jul-24 | 18:35 | 107011 707011 |
| 172-80000040 | MIA CV CV5784 | ETA 0510-1 | 25-Jul-24 | 18:35 | 107011 707011 |
| 172-80000041 | MIA CV CV5784 | ETA 0510-1 | 25-Jul-24 | 18:35 | 107011 707011 |
| 172-80000042 | MIA CV CV5784 | ETA 0510-1 | 25-Jul-24 | 18:35 | 107011 707011 |
| 172-80000043 | MIA CV CV5784 | ETA 0510-1 | 25-Jul-24 | 18:35 | 107011 707011 |
| 172-80000044 | MIA CV CV5784 | ETA 0510-1 | 25-Jul-24 | 18:35 | 107011 707011 |
| 172-80000045 | MIA CV CV5784 | ETA 0510-1 | 25-Jul-24 | 18:35 | 107011 707011 |
| 172-80000046 | MIA CV CV5784 | ETA 0510-1 | 25-Jul-24 | 18:35 | 107011 707011 |
| 172-80000047 | MIA CV CV5784 | ETA 0510-1 | 25-Jul-24 | 18:35 | 107011 707011 |
| 172-80000048 | MIA CV CV5784 | ETA 0510-1 | 25-Jul-24 | 18:35 | 107011 707011 |
| 172-80000049 | MIA CV CV5784 | ETA 0510-1 | 25-Jul-24 | 18:35 | 107011 707011 |
| 172-80000050 | MIA CV CV5784 | ETA 0510-1 | 25-Jul-24 | 18:35 | 107011 707011 |
| 172-80000051 | MIA CV CV5784 | ETA 0510-1 | 25-Jul-24 | 18:35 | 107011 707011 |
| 172-80000052 | MIA CV CV5784 | ETA 0510-1 | 25-Jul-24 | 18:35 | 107011 707011 |
| 172-80000053 | MIA CV CV5784 | ETA 0510-1 | 25-Jul-24 | 18:35 | 107011 707011 |
| 172-80000054 | MIA CV CV5784 | ETA 0510-1 | 25-Jul-24 | 18:35 | 107011 707011 |
| 172-80000055 | MIA CV CV5784 | ETA 0510-1 | 25-Jul-24 | 18:35 | 107011 707011 |
| 172-80000056 | MIA CV CV5784 | ETA 0510-1 | 25-Jul-24 | 18:35 | 107011 707011 |
| 172-80000057 | MIA CV CV5784 | ETA 0510-1 | 25-Jul-24 | 18:35 | 107011 707011 |
| 172-80000058 | MIA CV CV5784 | ETA 0510-1 | 25-Jul-24 | 18:35 | 107011 707011 |
| 172-80000059 | MIA CV CV5784 | ETA 0510-1 | 25-Jul-24 | 18:35 | 107011 707011 |
| 172-80000060 | MIA CV CV5784 | ETA 0510-1 | 25-Jul-24 | 18:35 | 107011 707011 |
| 172-80000061 | MIA CV CV5784 | ETA 0510-1 | 25-Jul-24 | 18:35 | 107011 707011 |
| 172-80000062 | MIA CV CV5784 | ETA 0510-1 | 25-Jul-24 | 18:35 | 107011 707011 |
| 172-80000063 | MIA CV CV5784 | ETA 0510-1 | 25-Jul-24 | 18:35 | 107011 707011 |
| 172-80000064 | MIA CV CV5784 | ETA 0510-1 | 25-Jul-24 | 18:35 | 107011 707011 |
| 172-80000065 | MIA CV CV5784 | ETA 0510-1 | 25-Jul-24 | 18:35 | 107011 707011 |
| 172-80000066 | MIA CV CV5784 | ETA 0510-1 | 25-Jul-24 | 18:35 | 107011 707011 |
| 172-80000067 | MIA CV CV5784 | ETA 0510-1 | 25-Jul-24 | 18:35 | 107011 707011 |
| 172-80000068 | MIA CV CV5784 | ETA 0510-1 | 25-Jul-24 | 18:35 | 107011 707011 |
| 172-80000069 | MIA CV CV5784 | ETA 0510-1 | 25-Jul-24 | 18:35 | 107011 707011 |
| 172-80000070 | MIA CV CV5784 | ETA 0510-1 | 25-Jul-24 | 18:35 | 107011 707011 |
| 172-80000071 | MIA CV CV5784 | ETA 0510-1 | 25-Jul-24 | 18:35 | 107011 707011 |
| 172-80000072 | MIA CV CV5784 | ETA 0510-1 | 25-Jul-24 | 18:35 | 107011 707011 |
| 172-80000073 | MIA CV CV5784 | ETA 0510-1 | 25-Jul-24 | 18:35 | 107011 707011 |
| 172-80000074 | MIA CV CV5784 | ETA 0510-1 | 25-Jul-24 | 18:35 | 107011 707011 |
| 172-80000075 | MIA CV CV5784 | ETA 0510-1 | 25-Jul-24 | 18:35 | 107011 707011 |
| 172-80000076 | MIA CV CV5784 | ETA 0510-1 | 25-Jul-24 | 18:35 | 107011 707011 |
| 172-80000077 | MIA CV CV5784 | ETA 0510-1 | 25-Jul-24 | 18:35 | 107011 707011 |
| 172-80000078 | MIA CV CV5784 | ETA 0510-1 | 25-Jul-24 | 18:35 | 107011 707011 |
| 172-80000079 | MIA CV CV5784 | ETA 0510-1 | 25-Jul-24 | 18:35 | 107011 707011 |
| 172-80000080 | MIA CV CV5784 | ETA 0510-1 | 25-Jul-24 | 18:35 | 107011 707011 |
| 172-80000081 | MIA CV CV5784 | ETA 0510-1 | 25-Jul-24 | 18:35 | 107011 707011 |
| 172-80000082 | MIA CV CV5784 | ETA 0510-1 | 25-Jul-24 | 18:35 | 107011 707011 |
| 172-80000083 | MIA CV CV5784 | ETA 0510-1 | 25-Jul-24 | 18:35 | 107011 707011 |
| 172-80000084 | MIA CV CV5784 | ETA 0510-1 | 25-Jul-24 | 18:35 | 107011 707011 |
| 172-80000085 | MIA CV CV5784 | ETA 0510-1 | 25-Jul-24 | 18:35 | 107011 707011 |
| 172-80000086 | MIA CV CV5784 | ETA 0510-1 | 25-Jul-24 | 18:35 | 107011 707011 |
| 172-80000087 | MIA CV CV5784 | ETA 0510-1 | 25-Jul-24 | 18:35 | 107011 707011 |
| 172-80000088 | MIA CV CV5784 | ETA 0510-1 | 25-Jul-24 | 18:35 | 107011 707011 |
| 172-80000089 | MIA CV CV5784 | ETA 0510-1 | 25-Jul-24 | 18:35 | 107011 707011 |
| 172-80000090 | MIA CV CV5784 | ETA 0510-1 | 25-Jul-24 | 18:35 | 107011 707011 |
| 172-80000091 | MIA CV CV5784 | ETA 0510-1 | 25-Jul-24 | 18:35 | 107011 707011 |
| 172-80000092 | MIA CV CV5784 | ETA 0510-1 | 25-Jul-24 | 18:35 | 107011 707011 |
| 172-80000093 | MIA CV CV5784 | ETA 0510-1 | 25-Jul-24 | 18:35 | 107011 707011 |
| 172-80000094 | MIA CV CV5784 | ETA 0510-1 | 25-Jul-24 | 18:35 | 107011 707011 |
| 172-80000095 | MIA CV CV5784 | ETA 0510-1 | 25-Jul-24 | 18:35 | 107011 707011 |
| 172-80000096 | MIA CV CV5784 | ETA 0510-1 | 25-Jul-24 | 18:35 | 107011 707011 |
| 172-80000097 | MIA CV CV5784 | ETA 0510-1 | 25-Jul-24 | 18:35 | 107011 707011 |
| 172-80000098 | MIA CV CV5784 | ETA 0510-1 | 25-Jul-24 | 18:35 | 107011 707011 |
| 172-80000099 | MIA CV CV5784 | ETA 0510-1 | 25-Jul-24 | 18:35 | 107011 707011 |
| 172-80000100 | MIA CV CV5784 | ETA 0510-1 | 25-Jul-24 | 18:35 | 107011 707011 |



O.J.LOGISTICS LIMITED





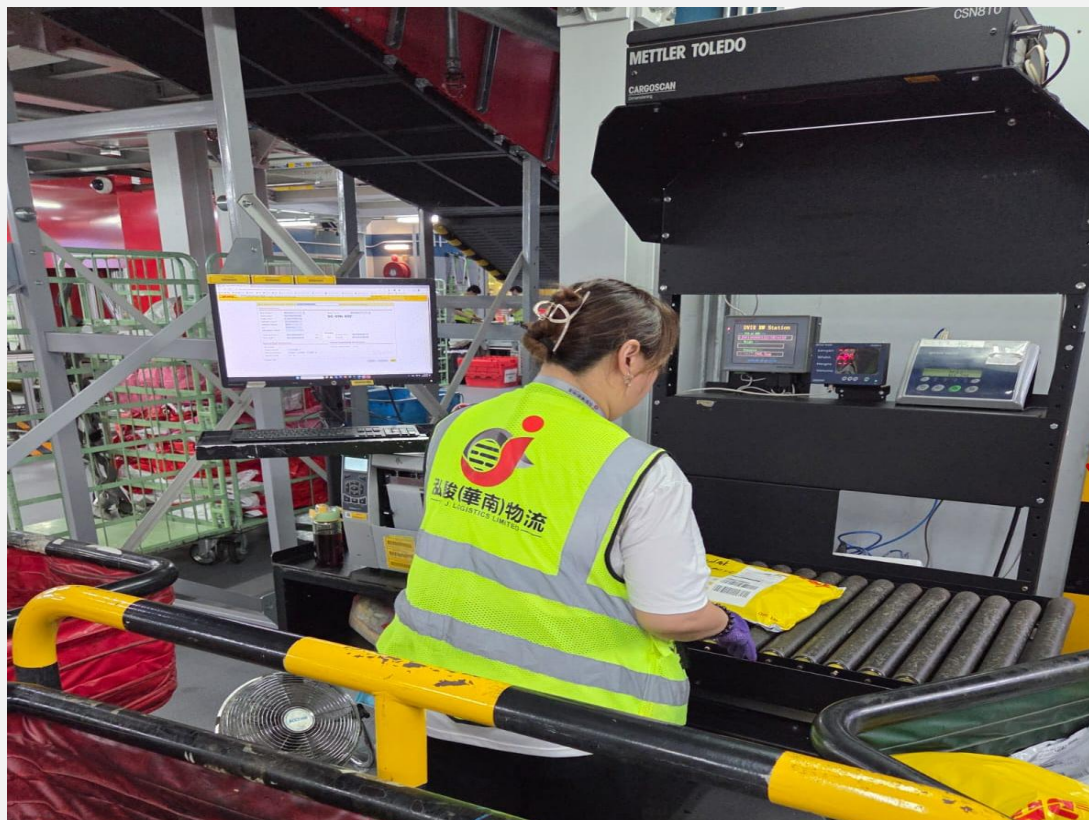


② 快遞貨件 - 出口貨物分類進行入庫



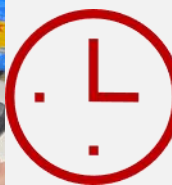


② 快遞小郵包人工處理 -
部份郵包不能自動稱重, 需人手進行稱重及量度



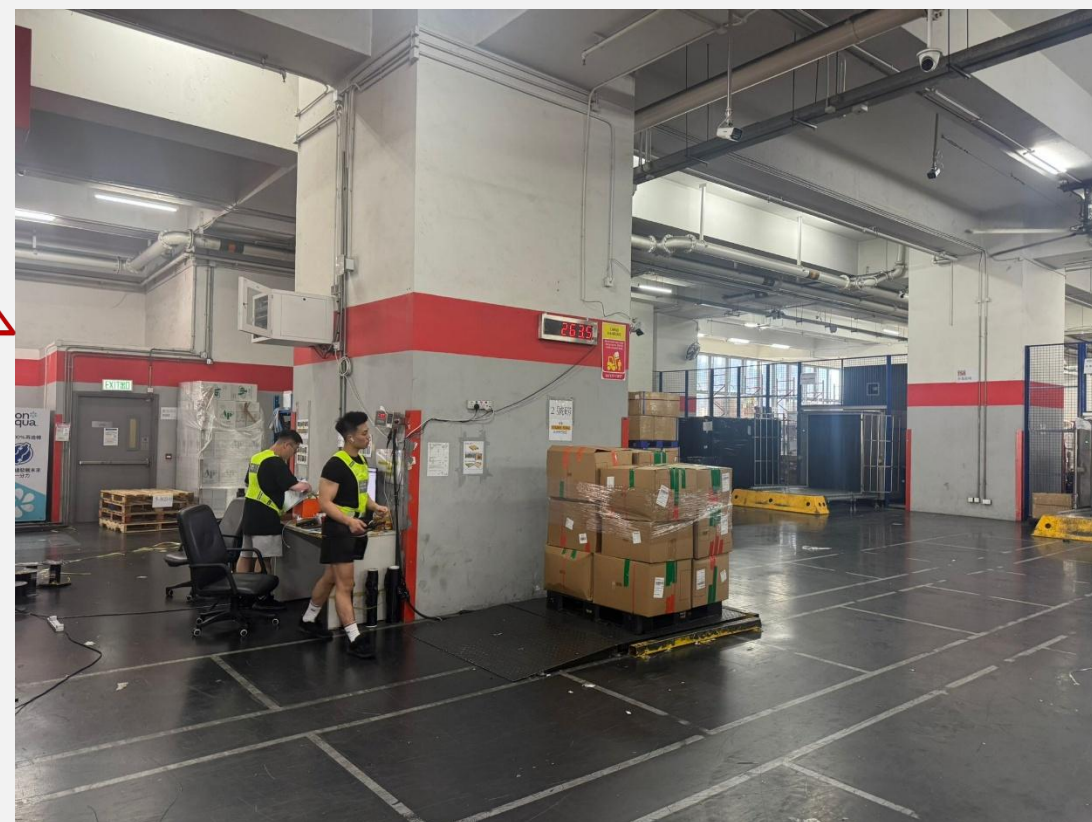
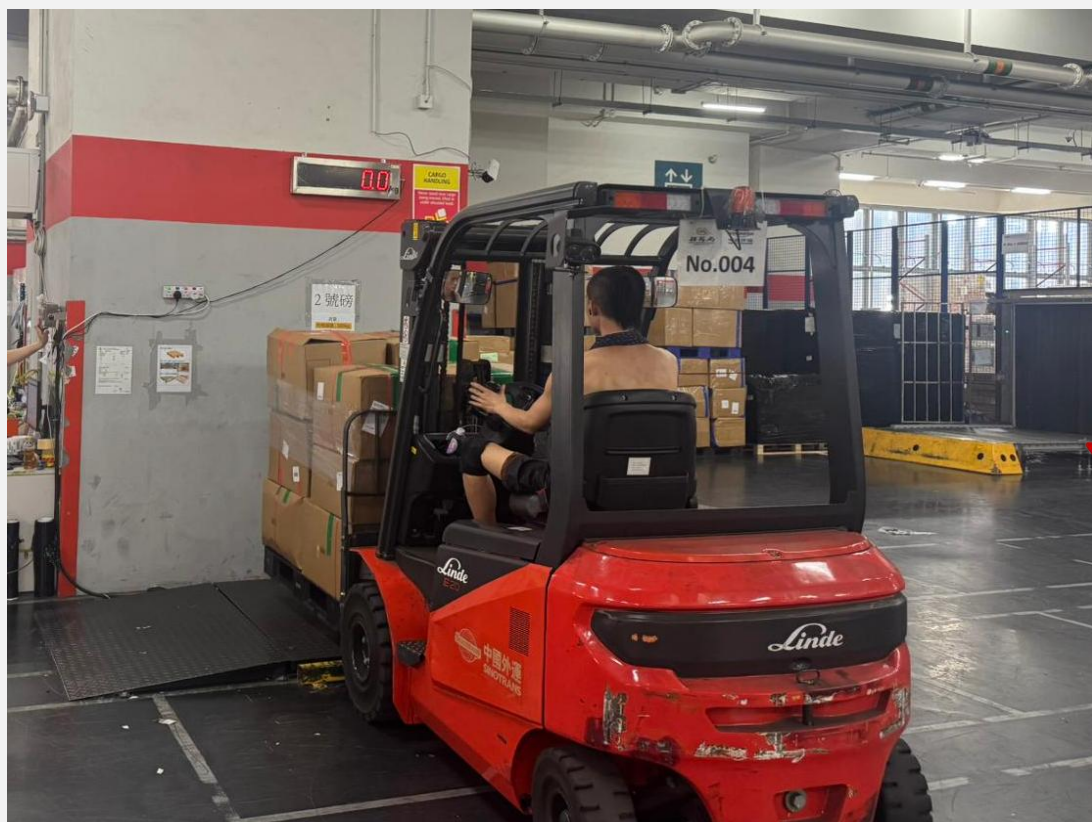


② 文件處理 -
AWB/發票/裝箱單文件掃描 (錄入系統)





③ 出口貨物處理 – 入庫(稱重)





③ 出口貨物處理 – 入庫(貼標籤)





③ 出口貨物處理 - 入庫 (X-Ray)





② 快遞小郵包自動化處理 - 分類/稱重/X-RAY/包裝



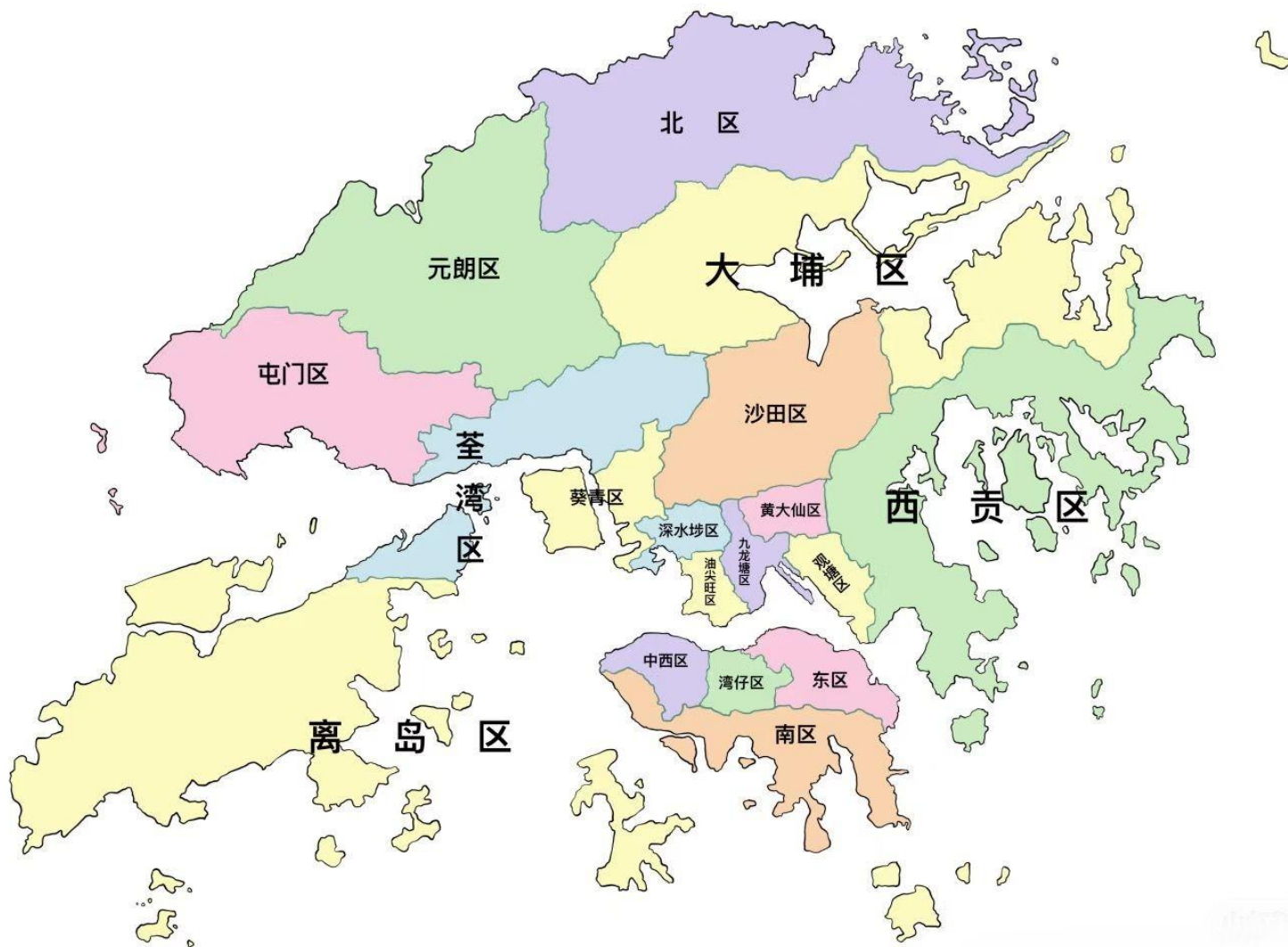
O.J.LOGISTICS LIMITED



3

本地收派服務





- ✓ 全港十八區上門一站式收派服務
- ✓ 提供全面包裹處理服務
- ✓ 支援多種包裝形式與物品類別
- ✓ 確保準時、安全送達
- ✓ 支援工商區、住宅區及偏遠地區



① 快遞貨件收派 -
掃描錄入系統, 包裝, 收派



O.J.LOGISTICS LIMITED



4 運輸服務



► 泓駿運輸車隊 (跨境預置件車)

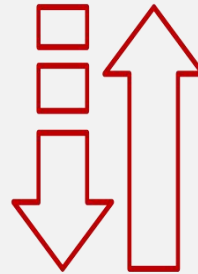


LIMITED

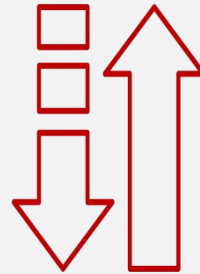
► 泓駿運輸車隊（跨境預置件車）



► 泓駿運輸車隊 (空運飛機板車)



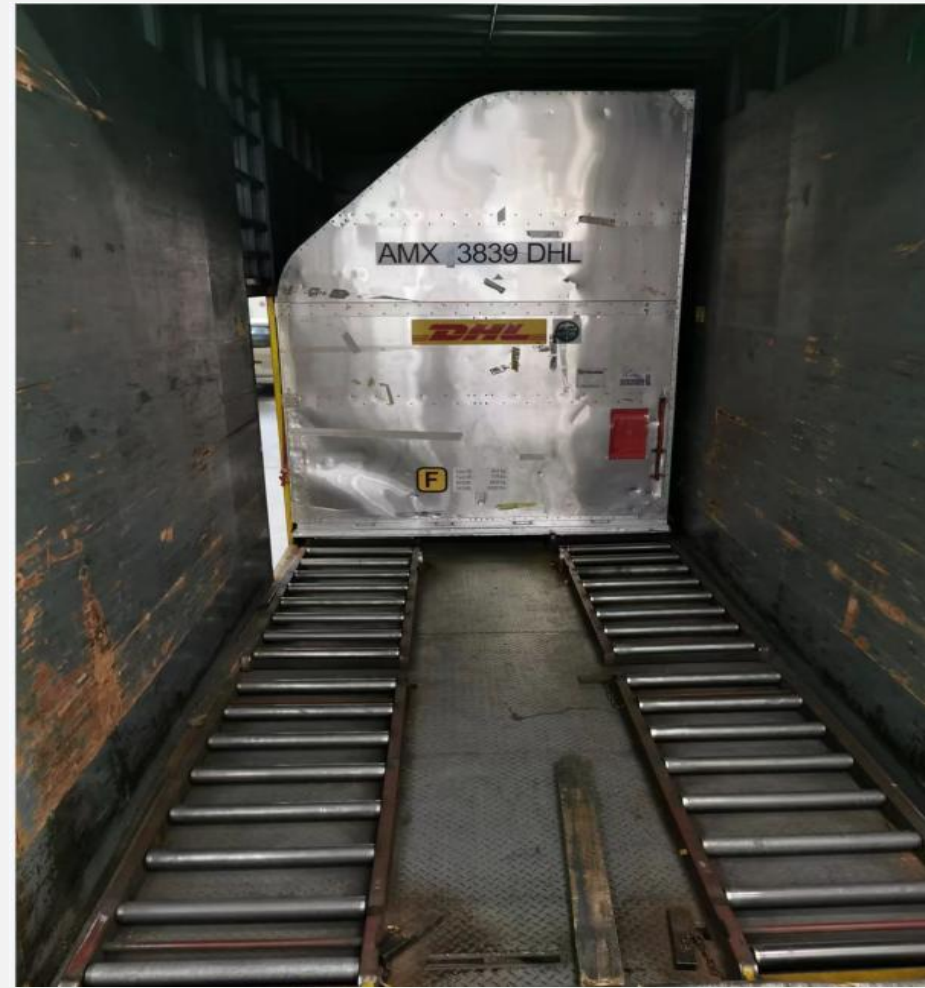
► 泓駿運輸車隊 (空運飛機板車)



► 泓駿運輸車隊 (空運飛機板車)



► 泓駿運輸車隊 (空運飛機板車)

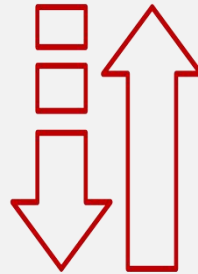


O.J.LOGISTICS LIMITED

► 泓駿運輸車隊 (香港本地派送車)



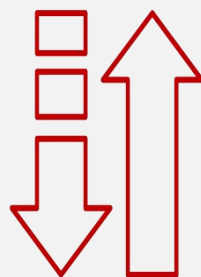
► 泓駿運輸車隊 (香港本地派送車)



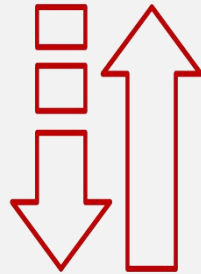
► 泓駿運輸車隊 (香港本地派送車)



► 泓駿運輸車隊 (香港本地派送車)



► 泓駿運輸車隊 (香港本地派送車)



► 泓駿運輸車隊 (中/港車)



► 泓駿運輸車隊 (中/港車)



O.J.LOGISTICS LIMITED

► 泓駿運輸車隊 (中/港車)



O.J.LOGISTICS LIMITED

► 泓駿運輸車隊 (中/港車)



O.J.LOGISTICS LIMITED

► 泓駿運輸車隊 (中/港車)



O.J.LOGISTICS LIMITED

► 泓駿運輸車隊 (中/港車)



O.J.LOGISTICS LIMITED

► 泓駿運輸車隊 (中/港車)



O.J.LOGISTICS LIMITED

► 泓駿運輸車隊 (中/澳車)



O.J.LOGISTICS LIMITED

► 泓駿運輸車隊 (中/澳車)



► 泓駿運輸車隊 (香港新田車場)



► 泓駿運輸車隊 (前海大铲弯车场)





5 人力資源



公司資質



編號 76454596
No. 公司註冊處
COMPANIES REGISTRY

公司註冊證明書 CERTIFICATE OF INCORPORATION

本人謹此證明
I hereby certify that

O.J. HUMAN RESOURCE LIMITED
泓峻(華南)人力資源有限公司

於本日根據香港法例第622章《公司條例》
is this day incorporated in Hong Kong under the Companies Ordinance
在香港成立為法團，此公司是一間
(Chapter 622 of the Laws of Hong Kong), and that this company is
有限公司。
a limited company.

本證明書於二〇二四年四月十八日發出。
Issued on 18 April 2024.

Miss Helen TANG
Registrar of Companies
Hong Kong Special Administrative Region

註 Note:
公司名稱獲公司註冊處註冊，並不表示獲授予該公司名稱或其任何部分的商標權或任何其他知識產權。
Registration of a company name with the Companies Registry does not confer any trade mark rights or any other intellectual property rights in respect of the company name or any part thereof.

Licence No. 77024
牌照號碼

EMPLOYMENT ORDINANCE (僱傭條例) (Chapter 57) 第52條 第52條 LICENCE TO OPERATE AN EMPLOYMENT AGENCY 職業介紹所牌照



1. Mr./Miss/Ms. O.J. HUMAN RESOURCE LIMITED Chinese characters
泓峻(華南)人力資源有限公司 is hereby licensed to operate an employment agency
(if applicable) (英文名稱: XXX) 以便經營一間
known as 名為
Chinese characters (if applicable) 泓峻(華南)人力資源有限公司
(英文名稱: Workshop A, 15th floor, Reason Group Tower, 403 Castle Peak Road,) 的職業介紹所。
at 其營業地址為:
Kwai Chung, New Territories.

2. This licence is issued subject to the provisions of the Employment Ordinance (Chapter 57) and all regulations
本牌照的發給，須受《僱傭條例》(香港法例第57章)及所有根據該條例訂立的
made thereunder.
規例限制。

3. This licence is valid for a period of twelve months after the date of issue hereof and shall expire on
本牌照由發給日期起12個月內有效，並於
the 24th day of October 2024.
20 年 月 日期滿。

NG Ka-yi
for Commissioner for Labour
勞工處處長
Date of Issue 24th October 2024
簽發日期:

Note: This licence must be displayed at all times in a conspicuous position at the place of business specified in
附註: 本牌照必須在所用時間顯示於本牌照第1段所註發營業地址的顯眼處。
paragraph 1 of this licence. Where the licensee authorizes the employment agency to carry on business at
凡獲本牌照授權在超過一處經營職業介紹所，持牌人必須為每間增設
more than one location the licensee must obtain a duplicate licence for each additional location and display
的職業介紹所領取牌照副本，並將牌照副本在所有時間顯示在增設地
it there in the same manner.
點的顯眼處。

LD 17631 (Rev. 08)

劳务派遣经营 许可证

编号: 44030600250001

单位名称: 泓峻人力资源(深圳)有限公司
住 所: 深圳市宝安区福永街道怀德社区广深路福永段77号怀德广场B607
法定代表人: 匡子印
注册 资本: 600 万
许可经营事项: 劳务派遣经营
有效 期限: 二〇二八年一月二日

发证机关:

发证日期: 二〇二五年



统一社会信用代码
91440300MADK2R7590

营业执照 (副本)



名 称 泓峻人力资源(深圳)有限公司
类 型 有限责任公司(自然人独资)
法定代表人 匡子印

成立日期 2024年04月25日

住 所 深圳市宝安区福永街道怀德社区广深路福永段77号
怀德广场B607

重要提示
1. 商事主体的经营范围由章程确定。经营范围中属于法律、法规规定应当经批准的项目，取得许可审批文件后方可开展相关经营活动。
2. 商事主体经营范围和许可审批项目等有关企业信用事项及年报信息和其他信用信息，请
登录左上角的企业信用信息公示系统或扫描右上的二维码查询。
3. 各类商事主体每年须于成立周年之日起两个月内，向商事登记机关提交上一自然年度的
年度报告。企业应当按照《企业信息公示暂行条例》第十条的规定向社会公示企业信息。

登记机关

2024 年 04 月 25 日

国家企业信用信息公示系统网址: <http://www.gsxt.gov.cn>

国家市场监督管理总局监制

「補充勞工優化計劃」下方寬准申外勞26個行業

- 1. 營業代表
- 2. 售貨員
- 3. 侍應生
- 4. 接待員
- 5. 收銀員
- 6. 初級廚師
- 7. 食品加工工人
- 8. 文員
- 9. 銀行櫃臺員

- 10. 電腦/打孔機操作員
- 11. 電話接線員
- 12. 布草房服務員
- 13. 洗衣工人
- 14. 整熨工
- 15. 發型師
- 16. 貨倉管理員
- 17. 裁剪工
- 18. 裁床工

- 19. 檢查工
- 20. 送貨員
- 21. 駕駛員
- 22. 清拆工
- 23. 石工
- 24. 噴漆工
- 25. 渠工
- 26. 補漏工



► 業務範圍



補充勞工優化計劃

為纾緩不同行業人手短缺的問題，行政長官會同行政會議于2023年6月13日通過建議優化「補充勞工計劃」的涵蓋範圍及運作。為反映經優化的措施，「補充勞工計劃」易名為「補充勞工優化計劃」，優化計劃由2023年9月4日起接受申請。



輸港勞務

在原護理人員的基礎上，增加航空業、建造業和酒店餐飲的服務業外勞。



輸澳勞務

勞務人員主要分佈在酒店飲食業、建築業、商業服務業。



O.J.LOGISTICS LIMITED

業務範圍



業務流程及服務項目

注:黃色是香港部分、灰色是內地部分



O.J.LOGISTICS LIMITED

香港部分

配額申請

1. 協助僱主向相關部門申請勞工配額。
2. 與香港政府部門跟進、查詢及提交有關配額申請事項和補充資料文件。
3. 協助僱主面試。

簽證

1. 協助僱主向入境事務署辦理勞工入境申請手續及遞交資料。
- 審批期：約6個星期。
審批通過率達95%。

出境管理

1. 為勞務人員在港工作期間提供管理服務，如勞務糾紛處理、意外應急處理。
2. 協助僱主和勞務人員續約、續簽註、更換證件等管理工作。

離境管理

協助僱主向香港政府部門辦理僱傭期滿的通知。



內地部分

人員招聘

1. 招聘：通過官方和社會通道為雇主提供合適的人選。
2. 面試：可提供線上面試和線下集體面試服務。
3. 體檢：與廣州、深圳等體檢公司合作，設計專項入職體檢套餐。

項目備案

在商務部完成項目報批備案。
審批期：約7個工作日。

證件辦理

勞務人員在取得香港入境許可後，向內地出入境辦理通行證/簽證。
審批期：約7個工作日。

出境培訓

按內地相關辦理辦法要求，對勞務人員進行出境前適應性培訓，主要當地的風俗人情、文化、法律法規、注意事項等宣講。

培訓+考試：一天





業務優勢



資源優勢

聯手多家經國家商務部、香港勞工署核準經營的國有企業。

與國企合作，具有較強的風險意識，具有絕對的責任擔當。

依托港中聯在香港的會員企業資源，可完成大批量客戶服務。

人員招聘

多家資源公司，大量勞工儲備。

與內地各類職業院校聯動。

大灣區地方政府與國企提供懂粵語的勞動力資源支持。

經驗豐富

香港團隊在港中聯會員企業中已有成功合作經驗，辦證業務流程熟悉。

地緣優勢

大灣區及沿海發達省份聯手，為輸港勞務業務提供強大的後勤支援服務。

高時效性，主要集中在大灣區，文件往來時效性高。



勞工處補充勞工科

Supplementary Labour Division
Labour Department

申請者名稱:

Name of applicant:

補充勞工優化計劃
Enhanced Supplementary Labour Scheme

收 條
Acknowledgment Receipt

日期
Date:

02/02/2024

檔案編號
Case No:

茲確認收到上述的「補充勞工優化計劃」申請。本處將就有關申請進行初步甄別。如有需要，本處會要求申請者提交進一步資料／證明文件。在收悉全部所需資料和證明文件後，本處會按需要諮詢相關政府決策局／部門／培訓機構／專業團體等的意見。如有關職位空缺通過初步甄別，申請者須進行四星期的本地公開招聘，讓本地工人優先填補職位空缺。

This is to acknowledge receipt of the above application under the Enhanced Supplementary Labour Scheme. This Department will soon start the preliminary screening of the application. This Department may request the applicant to provide further information / supporting documents if necessary. After all the required information and supporting documents are received, this Department will consult relevant government bureaux / departments / training bodies / professional organisations, etc. as appropriate. If relevant job vacancies pass the preliminary screening, the applicant must undertake a four-week local recruitment exercise to give local workers priority in filling the vacancies.

2024 年 2 月 6 日
勞工處補充勞工科

6 February 2024
Supplementary Labour Division, Labour Department

電話：2150 6363
地址：九龍長沙灣道 303 號
長沙灣政府合署 9 樓 929 室

Tel : 2150 6363
Address : Room 929, 9/F, Cheung Sha Wan Government Offices,
303 Cheung Sha Wan Road, Kowloon.

(Rev. 12/2023)



签约案例

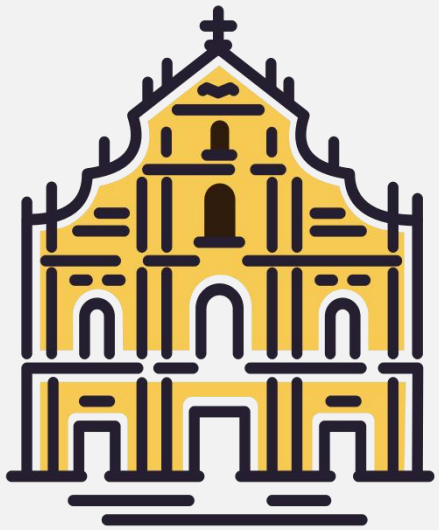




6 未來發展



澳門業務發展戰略



一、市場背景分析

隨著粵港澳大灣區的建設和全球經濟一體化的推進，澳門作為連接中國內地與國際市場的重要節點，其物流需求持續增長。澳門在跨境電商、鮮活產品等領域展現出巨大的市場潛力，為物流企業提供了廣闊的發展空間。

二、發展目標

短期目標：在一年內，成功進入澳門市場，建立穩定的物流服務體系，實現業務的基本覆蓋和初步盈利。

中期目標：通過優化物流流程、提升服務品質，擴大市場份額，樹立品牌形象，成為澳門物流行業的知名品牌。

長期目標：實現業務的多元化和國際化發展，拓展更多服務領域，成為澳門乃至全球領先的物流服務提供商。

粵港澳大灣區物流

一、優化物流網絡佈局

依託香港、廣州、深圳等核心城市，構建多層次的物流節點體系。
加強港口、機場、鐵路等物流基礎設施的互聯互通，形成高效便捷的物流通道。



二、推進物流資訊化與智能化

加快大數據、雲計算、物聯網等資訊技術在物流領域的應用。推廣智慧物流平臺，實現物流資訊的即時共用和智能調度。加強與國際物流企業的合作，引進先進的管理經驗和技術。

三、提升物流效率

通過優化物流網絡佈局、提升物流資訊化水準等措施，降低物流成本，提高物流效率。

四、人才引進與培養

加強物流人才的培養和引進工作，提升物流行業的整體素質和創新能力。



聯繫我們



香港：

泓駿(華南)物流有限公司

地址：香港葵湧青山公路葵湧段403-413號匯城集團大廈15樓A室

電話：852-26390418/26390428

E-mail: yangyang@oj-logistics.com



境內：

泓駿物流(深圳)有限公司

地址：廣東省深圳寶安區 廣深路福永段77號益田懷德商務大廈B607

電話：0755-85247424

E-mail: fan@oj-logistics.com



澳門：

泓駿(華南)物流有限公司

地址：澳門南灣大馬路764-804號中華廣場14樓G座

電話：852-64407319

E-mail: kuang@oj-logistics.com





THANK YOU

謝 / 謝 / 觀 / 看

